

# Drivkraft Sverige



**Drivkraft  
Sverige**

# Om Drivkraft Sverige

- Branschorganisation för bränsle-, drivmedels- och laddbolagen
- Företräder medlemmar och partners i branschrelaterade frågor
- Experter på frågor som rör bränsle, drivmedel och laddning
- Informerar, påverkar, utbildar



# Våra medlemmar

CIRCLE 

OK Q8



**ST1**



Lantmännen

NESTE

# Våra partners



NORDIC  STORAGE®



SCANDINAVIAN  
TANK STORAGE



RECHARGE



mer



inter terminals



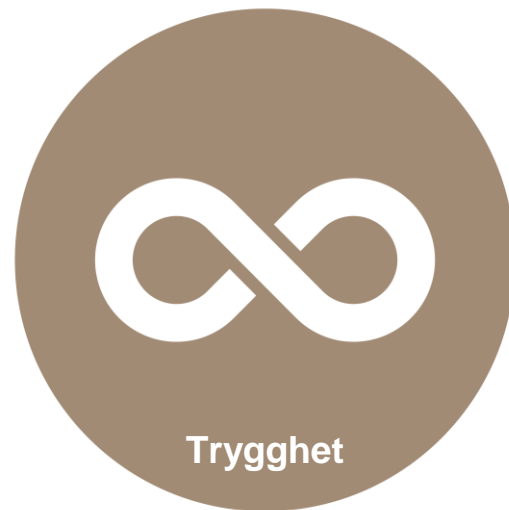
# Våra medlemmar och partners i siffror

- 3000 Energistationer för lätta och tunga fordon
- Ca 36% av de publika snabbbladdarna
- 4 raffinaderier
- 21 huvuddepåorter
- Omsättning 320 Mdkr
- 13.000 anställda



# Vår vision

Möjliggöra trygg, konkurrenskraftig och hållbar mobilitet



# Drivkraft Sverige verkar för att:

Branschen ges rätt förutsättningar att ställa om från fossilt till fossilfritt

Hållbar mobilitet baseras på teknikneutralitet och en mångfald av lösningar

Mål, regelverk, styrmedel och andra åtgärder ska vara förutsägbara och långsiktiga

Säkerställa lagenlig, konkurrensneutral och kostnadseffektiv implementering av lagar och regler på nationell och EU-nivå

Konkurrensneutralitet ska råda mellan de olika energibärarna (flytande, gas, el)

Försörjningstryggheten beaktas vid införande av nya eller uppdaterade krav



# Hur jobbar Drivkraft Sverige?

Samordnar branschen i dialog med beslutsfattare och andra stakeholders

Bedriver kunskapshöjande insatser internt och externt

Informerar om branschens utveckling i ett påverkans- och opinionsbildande syfte

Bevakar, belyser och påverkar lagar, förordningar, direktiv och styrmedel

Stödjer och tolkar vid implementering av ny lagstiftning och regelverk

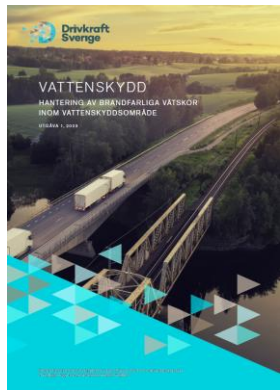
Deltar i forskningsprojekt för att ge svenska forskare insikt om branschen

Deltar aktivt inom standardisering, både nationellt och internationellt

Definierar, inhämtar och bearbetar statistik och nyckeltal om branschen



# Utbildar och informerar



**HVO sen och i blandning**  
HVO finns alltså som HVO100, och det är så enkelt som det låter. HVO100 är renast växtbaserad diesel och innehåller inget av något annat.

**Väl för HVO?**  
HVO100 har samma energivärde som fossilt diesel, vilket innebär att du får samma körsträcka för samma mängd bränsle. Dessutom har HVO100 ett mycket lågt svavelinnehåll, vilket minskar utsläppen av svaveloxider (SOx) och partiklar. Detta gör HVO100 till ett utmärkt val för att minska utsläppen av luftföroreningar och för att skydda mot försurning och surt regn.

**Energigränshåll**  
HVO100 har en högre densitet än fossilt diesel. Detta betyder att du får mer energi per liter bränsle. Detta innebär att du kan minska bränsletäcket och därmed öka körsträckan för samma mängd bränsle. Detta är särskilt viktigt för tunga fordon som lastbilar och bussar.

Parameter	HVO100	Fossilt Diesel
Densitet (kg/l)	0,840	0,832
Bränsletäcke (l/100 km)	18,5	19,0
Körsträcka (km/l)	5,4	5,3
CO2-utsläpp (g/kWh)	100	110
SOx-utsläpp (g/kWh)	0,1	1,0
Partikelutsläpp (g/kWh)	0,01	0,1



# Bevakar och samordnar



# Påverkar och opinionsbildar



## Långsiktighet behövs i klimatpolitiken

Drivmedelsbranschen är positiv till den nya reduktionsplikten, men efterfrågar långsiktighet och förutsägbarhet i regeringens klimatpolitik skriver Jessica Alenius, vd Drivkraft Sverige

*Försörjningen av drivmedel måste fungera i en kris*



# Aktuella frågor



Lägre skatt på det förnybara  
än det fossila



Nationell plan för  
drivmedelsförsörjningen

Minska risken för olyckor  
genom att se över olycks-  
och skadestatistik samt ta  
lärdom av händelser



Behovet av ett tydligt  
ledarskap hos  
regering/myndighet  
/samordnare gällande  
sjöfartens omställning



Effektivare  
tillståndsprocesser för  
nätanslutning



Kampanj från bensinstation  
till energistation

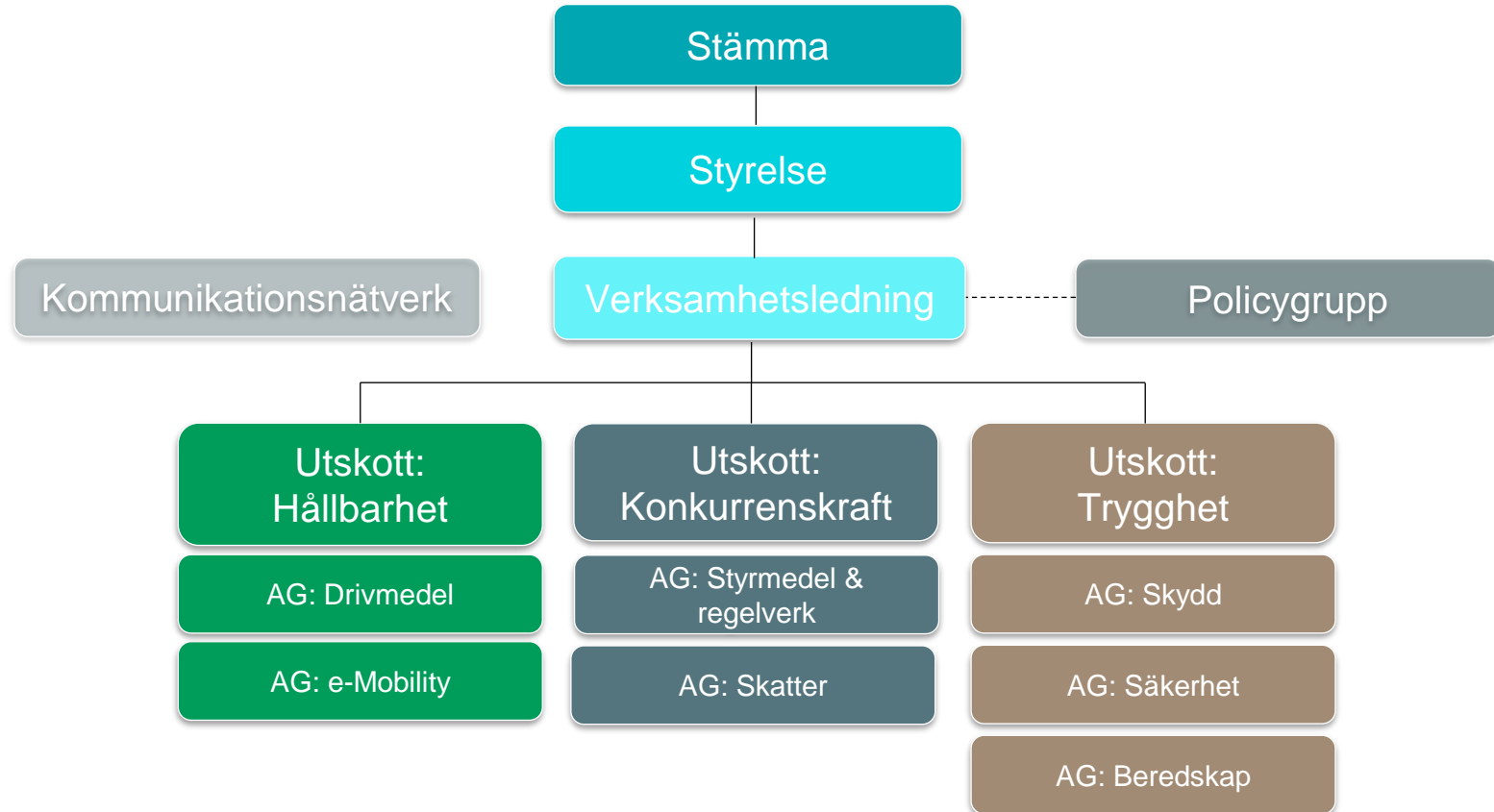
En stabil och långsiktig  
reduktionsplikt för  
vägtrafiken



Avgifter får bara tas ut om  
det finns en tydlig  
motprestation



# Organisation



# SPIMFAB

- Drivmedelsbolagens gemensamma verksamhet som driver ett saneringsprogram för nedlagda bensinstationer mellan 1 juli 1969 och 31 december 1994.
- Inventerar, kartlägger och genomför markundersökningar. Där behov finns sanerar SPIMFAB och utför åtgärder i syfte att hantera förorenad mark.



# Släckmedelscentralen - SMC AB

- Erbjuder verksamheter att teckna avtal för kompletterande beredskap vid händelse av brand i en cistern.
- Samarbetar med räddningstjänster och säkerställer att resurser med utrustning och släckmedel finns tillgängliga för berörda verksamheter.



# Medarbetare



Jessica Alenius



Thomas Schölin



David Sällh



Åsa Håkansson



Anders Norén



Charlotte Teglgård



Martin Guldhed



Viktor Gunnarsson



# Följ oss gärna

[www.drivkraftsverige.se](http://www.drivkraftsverige.se)

[LinkedIn](#)

[Facebook](#)

[Twitter](#)



**Drivkraft  
Sverige**